

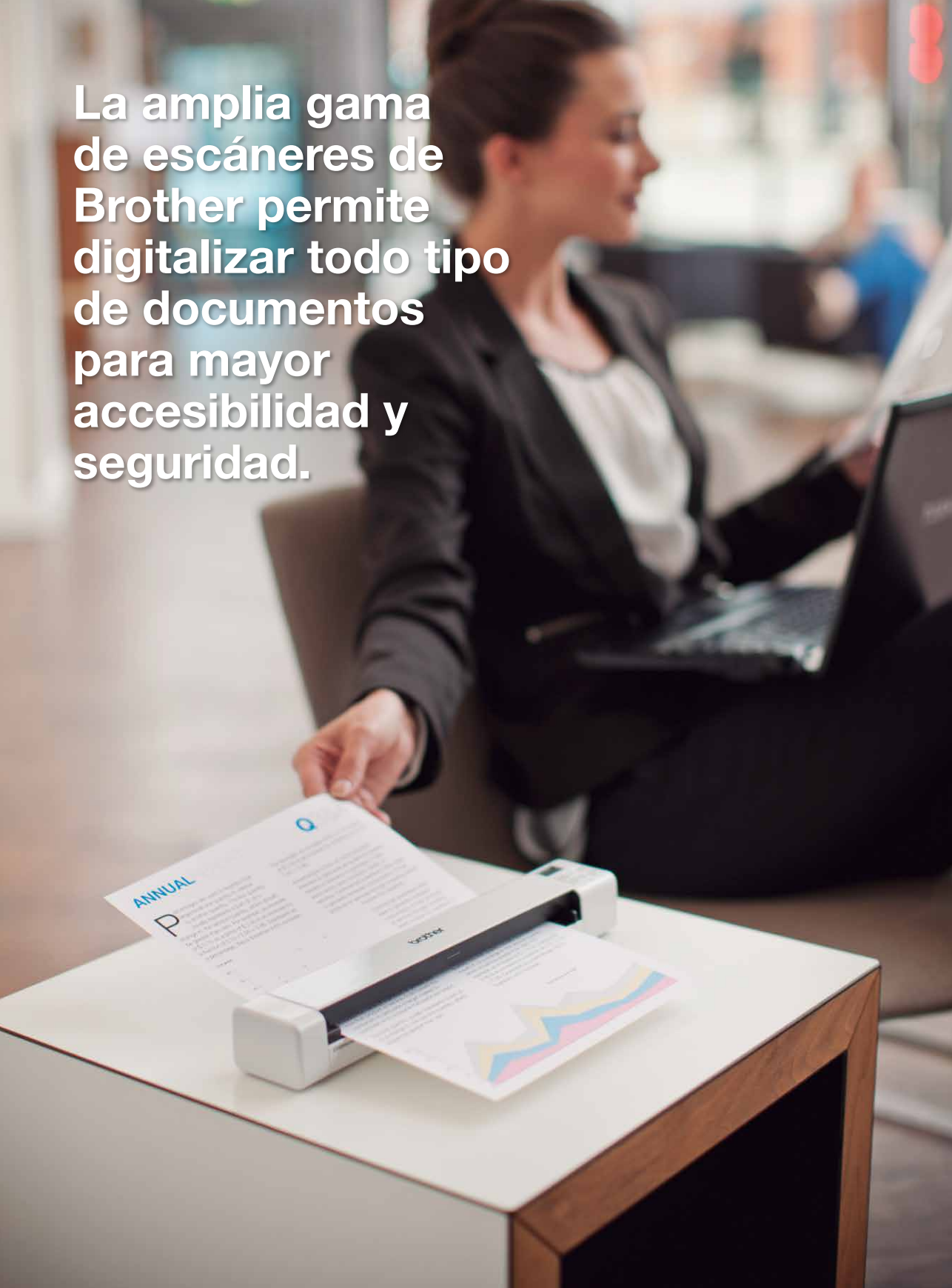
Soluciones de digitalización

Gama completa de escáneres

www.brother.es



La amplia gama de escáneres de Brother permite digitalizar todo tipo de documentos para mayor accesibilidad y seguridad.



Índice

Página



Soluciones de digitalización

	Dispositivos	6
	Tabla de selección	9
	Aplicaciones y mercados	11
	Administración pública	12
	Oficinas	13
	Departamentos legales	14
	Educación	15
	Empresas de suministros	16
	Sanidad	17
	Seguros	18
	Servicios financieros	19
	Servicios de logística	20
	Autónomos	21
	Hogares	22
	Tabla resumen escáneres	23
	Funciones de los equipos de digitalización	26
	Funciones avanzadas de los escáneres departamentales	28
	Software incluido	30





Soluciones de digitalización

Amplia gama de dispositivos para cubrir todas las necesidades de digitalización de los distintos sectores de actividad.





Dispositivos

Brother ofrece diferentes dispositivos desde los que podrás escanear documentos:

- **Escáneres departamentales**
- **Escáneres departamentales compactos**
- **Escáneres portátiles**
- **Equipos multifunción**

Utiliza este folleto como una guía para saber qué dispositivo de digitalización ofrecer a tus clientes según las necesidades de escaneado.

Escáneres departamentales:

ADS-2200, ADS-2400N, ADS-2700W, ADS-2800W, ADS-3000N y ADS-3600W

Una solución para empresas que quieren mantener toda su documentación organizada.

Permiten **escanear rápidamente diversos volúmenes de documentos en diferentes formatos de papel.**

Escáneres departamentales compactos

ADS-1200 y ADS-1700W

Diseñados para empresas y autónomos que necesitan escanear su documentación a diario, con un equipo que

no ocupe demasiado espacio en su escritorio. **Ideales para usar donde el espacio es limitado.**





Escáneres portátiles:

DS-640, DS-740D y DS-940DW

Pensados para pequeñas empresas, **personas que trabajan fuera de la oficina o para su uso en el hogar.**

Son escáneres ligeros y pequeños que pueden llevarse en cualquier maletín o funda de portátil.



Equipos multifunción

Equipos de inyección de tinta A4 y A3, y equipos láser dirigidos tanto a hogares como a empresas pequeñas,

medianas y grandes donde el escaneado de documentos es una función necesaria, pero no la principal.





brother

ADS-3000N

Street Cash & Carry Limited

Delivery Note

Customer No: 12345678

Invoice No: 98765432

Order No: 112233

Item Description

Item	Quantity	Unit	Description
100	10	kg	Woolmark Wash & Dry
200	5	kg	Woolmark 2 & 3 Wash
300	3	kg	Woolmark 4 Wash
400	2	kg	Woolmark 5 Wash
500	1	kg	Woolmark 6 Wash
600	1	kg	Woolmark 7 Wash
700	1	kg	Woolmark 8 Wash
800	1	kg	Woolmark 9 Wash
900	1	kg	Woolmark 10 Wash

Dry Clean

Item Description

Item	Quantity	Unit	Description
100	10	kg	Woolmark Wash & Dry
200	5	kg	Woolmark 2 & 3 Wash
300	3	kg	Woolmark 4 Wash
400	2	kg	Woolmark 5 Wash
500	1	kg	Woolmark 6 Wash
600	1	kg	Woolmark 7 Wash
700	1	kg	Woolmark 8 Wash
800	1	kg	Woolmark 9 Wash
900	1	kg	Woolmark 10 Wash



Tabla de selección

A continuación te mostramos una tabla resumen con los diferentes modelos de escáneres que tenemos. Te indicará el

modelo más adecuado en función del volumen de escaneado y las necesidades de movilidad que tengan tus clientes.

	Escáneres departamentales	Escáneres departamentales compactos	Escáneres portátiles
Volumen de escaneado diario	Medio Alto/Alto (1.500 - 5.000 págs./día) a doble cara	Medio (500 págs./día) a doble cara	Bajo (100 págs./día)
Lugar	Oficinas	Oficinas y hogares	Oficinas y hogares
Movilidad	No	No	Sí
Modelos	ADS-2200 ADS-2400N ADS-2700W ADS-2800W ADS-3000N ADS-3600W	ADS-1200 ADS-1700W	DS-640 DS-740D DS-940DW





Aplicaciones y mercados

Te mostramos algunos ejemplos de mercados objetivos y/o aplicaciones donde los escáneres son la herramienta perfecta para ayudar a tus clientes a incrementar la productividad y eficiencia en el trabajo:

- Administración Pública
- Oficinas
- Departamentos legales
- Educación
- Empresas de suministros
- Sanidad
- Seguros
- Servicios financieros
- Servicios de logística
- Autónomos
- Hogares



Administración pública

PRODUCTOS RECOMENDADOS:

Escáneres departamentales: ADS-2200, ADS-2400N, ADS-2700W, ADS-2800W, ADS-3000N, ADS-3600W



¿Quiénes son?

Organizaciones públicas de ámbito nacional, regional o local.

¿Por qué necesitan un escáner?

- Digitalización e indexación para mejorar la eficiencia y ahorrar espacio.
- Archivo automático de documentos para evitar pérdidas de información y ganar en agilidad a la hora de buscar documentación.
- Posibilidad de compartir documentos entre las distintas organizaciones.

¿Qué buscan?

Seguridad/Archivo. Una solución asequible y eficiente para llevar un registro digital de toda la documentación.

Atención rápida al ciudadano. Digitalización de documentos aportados sin necesidad de solicitar fotocopias a los ciudadanos o compulsar copias físicas.



Oficinas

PRODUCTOS RECOMENDADOS:

■ Escáneres departamentales compactos:
ADS-1200, ADS-1700W

■ Escáneres departamentales: ADS-2200,
ADS-2400N, ADS-2700W, ADS-2800W,
ADS-3000N, ADS-3600W

¿Quiénes son?

Oficinas o departamentos de cualquier mediana o gran empresa de cualquier sector.

¿Por qué necesitan un escáner?

- Escanear información de clientes o proveedores: contratos, facturas, pedidos, fichas...
- Archivo automático de documentos
- Reducir costes de procesamiento de pedidos
- Digitalizar la oficina para mejorar la eficiencia y ahorrar espacio
- Compartir información con otras sedes, departamentos o entidades.

¿Qué buscan?

Procesamiento de documentos. Gestión de contratos, recibos, pedidos y cualquier otra documentación generada con proveedores y clientes. Documentación interna.

Centralización de documentos. El acceso a la información entre departamentos es importante para realizar las gestiones a tiempo y que los clientes estén satisfechos.

Algunas organizaciones tienen varias sedes y oficinas centrales ubicadas en diferentes lugares, por lo que buscan una solución para gestionar y compartir la documentación de forma eficiente.

Departamentos legales

PRODUCTOS RECOMENDADOS:



Todos los escáneres

¿Quiénes son?

Notarías, abogados, asistentes jurídicos, asesorías, etc.

¿Qué buscan?

Seguridad/Archivo. Los departamentos legales tienen que archivar multitud de documentos confidenciales, muchas veces guardados en archivadores y servidores que entrañan riesgos de seguridad, como robos o incendios. Un sistema digital de archivo, y la posibilidad de guardar los documentos en la nube,

¿Por qué necesitan un escáner?

- Digitalización/Archivo de documentos confidenciales.
- Escanear informes de casos.
- Archivo automático de documentos.
- Automatización de procesos basados en formularios o papel.
- Escanear y editar documentos.
- Subir información digitalizada a plataformas tipo LexNET.

proporciona una mayor seguridad al mismo tiempo que permite la consulta rápida de la información por parte del equipo legal cuando estén fuera de la oficina.

Espacio sin papeles. La digitalización de la documentación contribuye a crear una oficina más

respetuosa con el medio ambiente y a ahorrar espacio.

Investigación y compilación de documentos. Se debe facilitar el acceso a la información en las auditorías para minimizar el tiempo y los costes legales.

Educación

PRODUCTOS RECOMENDADOS:

Escáneres departamentales: ADS-2200, ADS-2400N, ADS-2700W, ADS-2800W, ADS-3000N, ADS-3600W

Escáneres portátiles: DS-640, DS-740D, DS-940DW



¿Quiénes son?

Escuelas (educación primaria, secundaria, centros de educación especial, academias) y educación superior (universidades, escuelas de negocio), etc.

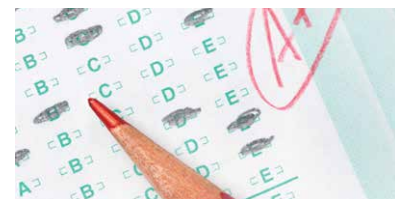
¿Qué buscan?

Centralización de informes.

La posibilidad de compartir información entre el profesorado, la dirección o las secretarías de las distintas sucursales o facultades de un mismo centro, escuela o universidad. También

¿Por qué necesitan un escáner?

- Escanear informes de estudiantes y documentos oficiales como exámenes y pruebas.
- Escanear trabajos por parte de los alumnos.
- Automatización de procesos basados en formularios o papel.
- Posibilidad de digitalizar cartas y documentos para compartirlos.



existe la necesidad de escanear correspondencia o documentos y enviarlo a los profesores y a la administración.

Escanear y archivar los trabajos de los alumnos permite una

organización más sencilla y segura al evitar la pérdida de datos.

Integración sencilla. Integración del sistema de gestión documental sin complicaciones en los entornos existentes.

Empresas de suministros

PRODUCTOS RECOMENDADOS:

Escáneres departamentales: ADS-2200, ADS-2400N, ADS-2700W, ADS-2800W, ADS-3000N, ADS-3600W

¿Quiénes son?

Compañías de telecomunicaciones, electricidad, gas, agua, servicios técnicos, etc.

¿Qué buscan?

Procesos automatizados/

Almacenamiento de documentos centralizado.

Reducir el tiempo en procesar la documentación de la contratación, instalación y mantenimiento, escaneando y archivando la información en una ubicación central, para facilitar su localización e incrementar

¿Por qué necesitan un escáner?

- Escanear contratos e información de clientes para evitar pérdidas de información y ahorrar espacio en la oficina.
- Compartir información entre oficinas, departamentos y empresas externas.
- Automatización de los procesos basados en formularios o papel, como por ejemplo, los servicios de mantenimiento.
- Implementación de soluciones de gestión documental en toda la empresa, escaneando archivos a gran escala para su archivado y clasificación.
- Externalización de procesos compartiendo información digital.



la satisfacción de los clientes, a los que se les podrá dar una respuesta más rápida.

Espacio sin papeles. Digitalizando documentos se puede reducir las necesidades de espacio.

Sanidad

PRODUCTOS RECOMENDADOS:

Escáneres departamentales: ADS-2200, ADS-2400N, ADS-2700W, ADS-2800W, ADS-3000N, ADS-3600W

hospital Letter...
MEDICAL HISTORY
u Ever Had, Any of the Following ...
ISSUES

¿Quiénes son?

Atención Primaria y Especializada, hospitales, farmacias, servicios de asistencia social y sanidad privada, etc.



¿Qué buscan?

Reducir los tiempos de espera. Una mayor eficiencia en la gestión de los informes de los pacientes para reducir los tiempos de espera y los costes administrativos.

Escaneado múltiple. Escanear grandes cantidades de papel en diferentes formatos.

Integración sencilla. Integración sin complicaciones en los sistemas existentes.

¿Por qué necesitan un escáner?

- Escanear informes, recetas, pruebas y análisis de pacientes.
- Archivo automático de documentos.
- Automatización de procesos basados en formularios o papel.
- Compartir las historias de los pacientes con otros centros.

Seguros

PRODUCTOS RECOMENDADOS:



Todos los escáneres

¿Quiénes son?

Compañías aseguradoras de automóviles, del hogar, de vida, de sanidad, de viaje, de animales de compañía, etc.

¿Por qué necesitan un escáner?

- Escanear las reclamaciones de seguros y los partes de intervención y asistencia.
- Escanear la información de los clientes.
- Archivo automático de documentos.
- Posibilidad de compartir documentos.
- Digitalizar la oficina para mejorar la eficiencia y ahorrar espacio.
- Escanear encuestas para su posterior estudio.

¿Qué buscan?

Mejorar la productividad. Ahorrar tiempo haciendo frente a un gran número de facturas diarias de médicos y laboratorios o extrayendo la información relevante de las solicitudes de reembolso de los clientes.

Agilizar el proceso/Centralizar el almacenamiento de documentos. Aumentar la velocidad de procesamiento de las reclamaciones escaneando y almacenando documentos en una ubicación centralizada para facilitar su localización e incrementar la satisfacción del cliente.



Servicios financieros

PRODUCTOS RECOMENDADOS:

Escáneres departamentales: ADS-2200, ADS-2400N, ADS-2700W, ADS-2800W, ADS-3000N, ADS-3600W

¿Quiénes son?

Bancos, sociedades de inversión, agencias de valores, etc.

¿Qué buscan?

Mejorar la seguridad de las sucursales. Validar los documentos de los clientes en las diferentes sucursales a través de soluciones de digitalización.

Mejorar el servicio a los clientes a través de procesos más rápidos. En la solicitud de préstamos e hipotecas se necesitan multitud de documentos: tasaciones, informes de solvencia, informes de inspección, etc, que deben consolidarse. Se pueden añadir documentos a una transacción en curso de forma instantánea y en cualquier sucursal.



¿Por qué necesitan un escáner?

- Escanear solicitudes de crédito.
- Escanear informes financieros y otra documentación.
- Archivo automático de documentos.
- Automatización de procesos basados en formularios o papel.
- Escanear y compartir resultados de encuestas a clientes.
- Escanear documentos de identidad.

Servicios de logística

PRODUCTOS RECOMENDADOS:



Todos los escáneres



¿Quiénes son?

Transporte marítimo, por carretera, aéreo, ferroviario, servicios de mensajería, etc.



¿Qué buscan?

Reducción de costes.

Gestionar un gran volumen de documentación: facturas, documentos aduaneros, manifiestos de carga, etc.

Necesidad de reducir los costes de forma significativa para combatir la subida del combustible.

Distribución de documentos más rápida.

Ahorrar tiempo en el tratamiento de formularios de diferentes documentos: cuentas a pagar, órdenes de compra, facturas... El envío de documentos a través de internet reduce los tiempos y los costes que supone el fax.

¿Por qué necesitan un escáner?

- Escanear documentos de transacciones.
- Compartir información entre diferentes oficinas, departamentos y clientes
- Archivo automático de documentos.
- Automatización de procesos basados en formularios o papel.
- Captura de datos de la información de los envíos y documentos.
- Implementación de soluciones empresariales EDM de gestión electrónica de documentos.



Autónomos

PRODUCTOS RECOMENDADOS:



Todos los escáneres



¿Quiénes son?

Profesionales independientes.



¿Qué buscan?

Archivo. Guardar toda la documentación generada en su negocio, como facturas, presupuestos y contratos, al mismo tiempo que se evitan pérdidas de información.

Reducir las necesidades de espacio. Los trabajadores independientes no siempre cuentan con espacio para archivar todos los papeles.

Mejorar la productividad. Ahorrar tiempo en las tareas de gestión de la documentación y facilitar el acceso a la información.

¿Por qué necesitan un escáner?

- Digitalización de documentación.
- Automatización de los procesos de archivo.
- Compartir la información digitalizada con clientes y proveedores.

Hogares

PRODUCTOS RECOMENDADOS:

■ Escáneres portátiles: DS-640, DS-740D, DS-940DW

■ Escáneres departamentales compactos: ADS-1200, ADS-1700W



¿Quiénes son?

Usuarios domésticos: familias y estudiantes.



¿Por qué necesitan un escáner?

- Archivar digitalmente documentos de la contabilidad familiar y facilitar su acceso.
- Escanear apuntes, trabajos escolares o universitarios para ahorrar tiempo.
- Digitalizar documentos e imágenes para compartirlos en sus redes sociales.

¿Qué buscan?

Gestión de la documentación. Necesidad de archivar rápidamente y sin ocupar espacio toda la documentación generada en el hogar como facturas de la luz, teléfono, gas, documentación de hipotecas, nóminas, apuntes y facilitar el acceso a esos documentos cuando lo requieran.

Preservar recuerdos como fotografías, cartas, dibujos para asegurar que perduran en el tiempo.

Compartir información e imágenes en una red social.

Tablas resumen de escáneres



Tabla resumen de escáneres






	DS-640	DS-740D	DS-940DW	ADS-1200	ADS-1700W
					
Tipo de escáner	Portátil	Portátil	Portátil	Departamental compacto	Departamental compacto
Entrada de papel	1 hoja	1 hoja	1 hoja	Hasta 20 hojas Ranura para tarjetas	Hasta 20 hojas Ranura para tarjetas
Sensor de imagen	Simple CIS (Sensor de imagen de contacto)	Dual CIS (Sensor de imagen de contacto)	Dual CIS (Sensor de imagen de contacto)	Dual CIS (Sensor de imagen de contacto)	Dual CIS (Sensor de imagen de contacto)
Conexión	USB 3.0 SuperSpeed	USB 3.0 SuperSpeed	USB 3.0 Super Speed Wireless 802.11 b/g/n (solo Ad-hoc)	Super Speed micro USB 3.0 Type B	Super Speed micro USB 3.0 Type B Wireless 802.11b/g/n
Dúplex automático	No	Sí	Sí	Sí	Sí
Velocidad de escaneado:					
Estándar	Hasta 15hpm en color y monocromo	Hasta 15hpm en color y monocromo	Hasta 15hpm en color y monocromo	Hasta 25hpm en color y monocromo	Hasta 25hpm en color y monocromo
Dúplex		Hasta 30ppm en monocromo y en color	Hasta 30ppm en monocromo y en color	Hasta 50ppm en monocromo y en color	Hasta 50ppm en monocromo y en color
Resolución	Hasta 600 x 600ppp (óptica). Hasta 1.200 x 1.200ppp (interpolada)	Hasta 600 x 600ppp (óptica). Hasta 1.200 x 1.200ppp (interpolada)	Hasta 600 x 600ppp (óptica). Hasta 1.200 x 1.200ppp (interpolada)	Hasta 600 x 600ppp (óptica). Hasta 1.200 x 1.200ppp (interpolada)	Hasta 600 x 600ppp (óptica). Hasta 1.200 x 1.200ppp (interpolada)
Escanea a	E-mail, OCR, archivo, impresora, carpeta compartida	E-mail, OCR, archivo, impresora, carpeta compartida	E-mail, OCR, archivo, App, impresora, carpeta compartida, tarjeta de memoria	USB, e-mail, OCR, archivo, imagen	USB, e-mail, OCR, archivo, imagen, red, FTP/SFTP, directo a e-mail (con servidor), nube
Controladores	TWAIN	TWAIN	TWAIN	TWAIN/WIA/ICA/SANE	TWAIN/WIA/ICA/SANE
Ciclo Diario	100 hojas	100 hojas	100 hojas	1.000 hojas	1.000 hojas

Tabla resumen de escáneres



	ADS-2200	ADS-2400N	ADS-2700W	ADS-2800W	ADS-3000N	ADS-3600W
						
Tipo de escáner	Departamental	Departamental	Departamental	Departamental	Departamental	Departamental
Entrada de papel	Hasta 50 hojas	Hasta 50 hojas	Hasta 50 hojas	Hasta 50 hojas	Hasta 50 hojas	Hasta 50 hojas
Sensor de imagen	Dual CIS (Sensor de imagen de contacto)	Dual CIS (Sensor de imagen de contacto)	Dual CIS (Sensor de imagen de contacto)	Dual CIS (Sensor de imagen de contacto)	Dual CIS (Sensor de imagen de contacto)	Dual CIS (Sensor de imagen de contacto)
Conexión	USB 2.0 Hi-Speed	USB 2.0 Hi-Speed, LAN 1 GigE	USB 2.0 Hi-Speed, Wireless 802.11b/g/n, LAN 10/100 Base-TX	USB 2.0 Hi-Speed, Wireless 802.11 b/g/n LAN 1 GigE	USB 3.0 Super Speed, LAN 1 GigE	USB 3.0 Super Speed, Wireless 802.11 b/g/n LAN 1 GigE
Dúplex automático	Sí	Sí	Sí	Sí	Sí	Sí
Velocidad de escaneado:						
Estándar	Hasta 35hpm en color y monocromo	Hasta 40hpm en color y monocromo	Hasta 35hpm en color y monocromo	Hasta 40hpm en color y monocromo	Hasta 50hpm en color y monocromo	Hasta 50hpm en color y monocromo
Dúplex	Hasta 48ppm en color y monocromo	Hasta 80ppm en color y monocromo	Hasta 48ppm en color y monocromo	Hasta 80ppm en color y monocromo	Hasta 100ppm en color y monocromo	Hasta 100ppm en color y monocromo
Resolución	Hasta 600 x 600ppp (óptica). Hasta 1.200 x 1.200ppp (interpolada)	Hasta 600 x 600ppp (óptica). Hasta 1.200 x 1.200ppp (interpolada)	Hasta 600 x 600ppp (óptica). Hasta 1.200 x 1.200ppp (interpolada)	Hasta 600 x 600ppp (óptica). Hasta 1.200 x 1.200ppp (interpolada)	Hasta 600 x 600ppp (óptica). Hasta 1.200 x 1.200ppp (interpolada)	Hasta 600 x 600ppp (óptica). Hasta 1.200 x 1.200ppp (interpolada)
Escanea a	USB, e-mail, OCR, archivo, imagen	USB, e-mail, OCR, archivo, imagen, Microsoft® Sharepoint, red, FTP, Impresora	USB, e-mail, OCR, Archivo, Imagen, Windows® Web Services, Memoria USB, Red, FTP/SFTP, directo a e-mail (con servidor)	USB, e-mail, OCR, archivo, imagen, Microsoft® Sharepoint, red, FTP, directo a e-mail (con servidor), nube	USB, e-mail, OCR, archivo, imagen, Microsoft® Sharepoint, red, FTP, Impresora	USB, e-mail, OCR, archivo, imagen, Microsoft® Sharepoint, red, FTP, directo a e-mail (con servidor), nube
Controladores	TWAIN/WIA/ICA/SANE	TWAIN/WIA/ICA/ISIS/SANE Compatible Kofax	TWAIN/WIA/ICA/SANE	TWAIN/WIA/ICA/ISIS/SANE Compatible Kofax	TWAIN/WIA/ICA/ISIS/SANE Compatible Kofax	TWAIN/WIA/ICA/ISIS/SANE Compatible Kofax
Ciclo Diario	3.000 hojas	3.000 hojas	3.000 hojas	3.000 hojas	5.000 hojas	5.000 hojas



Funciones de los equipos de **digitalización**

Los equipos Brother permiten convertir la documentación en papel a un amplio rango de formatos y guardarlos directamente en distintas ubicaciones.

Imagen. Las fotografías e imágenes se digitalizan directamente en la aplicación de edición de fotos más habitual, como por ejemplo Adobe Photoshop.

OCR. Los documentos físicos se convierten en documentos

digitales con texto editable a través de distintas aplicaciones, como por ejemplo Microsoft Word.

Archivo. Si no es necesario que los documentos escaneados se abran en la pantalla, pueden guardarse directamente en cualquier carpeta con el formato elegido.

E-mail. Los documentos o imágenes se escanean directamente a una cuenta de correo para que se abra un nuevo

mensaje con el documento como archivo adjunto, listo para ser enviado a la dirección deseada.



USB. Los documentos o imágenes se envían directamente a una memoria



USB sin necesidad de tener conectado un ordenador.

FTP. Permite escanear directamente a un servidor FTP situado en la red local o en internet.

Carpetas de red. Permite compartir la información importante en la carpeta de red que se seleccione con los usuarios autorizados.

Directo a e-mail (con servidor). Permite enviar un

correo electrónico a cualquier dirección directamente desde la pantalla del escáner.

Nube. Los documentos escaneados se suben a los servicios web más populares sin necesidad de ordenador: GOOGLE Drive™, OneNote, Dropbox, EVERNOTE®, Box y OneDrive.

PDF firmado digitalmente. Permite crear un certificado autofirmado o importar un certificado de una autoridad

certificadora para escanear cualquier documento en un PDF que garantice la autenticidad del mismo.

Escaneado a PDF/A. Los documentos escaneados se pueden guardar en formato pdf/A, utilizado para el archivo a largo plazo de documentos electrónicos.

Escaneado a tarjeta SD. El modelo DS-940DW permite escanear directamente a una tarjeta de memoria SD.





Funciones avanzadas de los escáneres departamentales

Detección de páginas en blanco.

Cuando se escanea un lote de documentos, el escáner puede detectar y eliminar de forma automática cualquier página en blanco para ahorrar tiempo.



Alineación y rotación automática.

Se puede corregir automáticamente la inclinación de cualquier documento que se introduzca en el equipo para asegurar un escaneado correcto. También es posible rotar de forma automática la imagen para no tener que preocuparse por ordenar previamente los documentos.



Distintos tamaños a la vez.

El escáner detecta el tamaño de los documentos automáticamente, con lo que se pueden escanear distintos formatos al mismo tiempo.



Hoja portadora A3. Permite escanear un documento tamaño A3, doblándolo por la mitad, y genera un sólo fichero a una cara.

Detección de alimentación múltiple por ultrasonido.

El sensor multialimentación asegura que todos los tipos de documentos se escanean según lo previsto y que los datos no se pierden.



Eliminación del color de fondo.

Es posible eliminar el color de fondo o evitar que se transparente la página del reverso en hojas muy finas, como en el caso de recibos.



Escanea DNI y tarjetas. Los escáneres departamentales compactos disponen de una ranura trasera para escanear las dos caras de los DNI o tarjetas de visita de una sola pasada y de forma sencilla.

Custom User Interface (CUI)*

Permite personalizar la pantalla táctil del equipo de impresión, creando flujos de trabajo específicos para destinos frecuentes de “escaneo a” en la pantalla táctil. Disponible en los equipos ADS-2800W y ADS-3600W.

Barcode Utility (BCU)*

Permite enrutar documentos que tienen un código de barras de forma automática, enviando cada archivo individual a la carpeta requerida. Disponible en los equipos ADS-2400N, ADS-2800W, ADS-3000N y ADS-3600W.

*Requiere compra de licencia.







Software incluido

Certificación de Software

WHQL	Certificado por Windows Hardware Quality Labs
KOFAX	Certificado o compatible con el programa de gestión documental
Button Manager V2	Software de fácil utilización "Un Toque" con procesamiento de imagen avanzada, gestión documental y compartida. Para Windows
ABBY FineReader	Software OCR preciso y productivo para reconocimiento de textos y conversión de documentos.
Nuance® Omnipage 18SE	Programa de OCR y Gestión Documental. Para Windows
DS Capture	Software de captura de imagen fácil de usar. Para Windows o Mac
Brother Control Center	Software de escaneado de Brother fácil de usar. Para Windows o Mac
iPrint&Scan para PC/Mac	Software de escaneado de Brother fácil de usar. Para Windows o Mac
Captiva® QuickSan Pro Trial	Software de escaneado para controladores de escáner ISIS (descargable desde Captiva®) para 30 usos
Configuración remota	Permite al usuario configurar el escáner desde Windows o Mac
Paper Port SE	Paquete de software para organizar, obtener acceso, compartir y administrar documentos y archivos de imágenes en el PC. Solo Windows.
Presto! Page Manager 9	Permite organizar los archivos para visualizarlos, editarlos, enviarlos y guardarlos en formato PDF, HTML, RTF o TXT. Solo Mac.
Pdf Converter Professional 8	Permite desbloquear y abrir archivos PDF para visualizarlos, modificarlos, insertarles anotaciones y volver a compilarlos. Solo Windows.
BizCard 6	Permite guardar automáticamente la información y la imagen de cada tarjeta de visita para crear bases de datos que luego podrás compartir. Para Windows y Mac.

* Según modelo.

Escaneado desde dispositivos móviles



iPrint&Scan

Aplicación gratuita de Brother que permite escanear un documento desde dispositivos móviles Android o iOS.

Modelos compatibles: DS-940DW, ADS-1700W, ADS-2400N, ADS-2800W, ADS-3000N y ADS-3600W.



brother

at your side

Contacto:

www.brother.es

Brother Iberia S.L.U.

C/ Julián Camarillo, 57 (Edificio Brother)

28037 Madrid

Tel: 91 655 75 70

Fax: 91 676 37 11

Todas las especificaciones son correctas en el momento de impresión y pueden modificarse sin previo aviso. Brother es una marca registrada de Brother Industries Ltd. Los nombres de los productos de marca son marcas registradas o marcas comerciales de sus respectivas compañías.